

檔 號：
保存年限：

高雄市政府教育局 函

地址：83001高雄市鳳山區光復路2段132號

承辦單位：幼兒教育科

承辦人：黃培滋

電話：07-7995678#3070

傳真：07-7406605

電子信箱：hpz324@kcg.gov.tw

受文者：臺中市政府教育局

發文日期：中華民國109年3月13日

發文字號：高市教幼字第10931534500號

速別：普通件

密等及解密條件或保密期限：

附件：

主旨：關於「109年臺閩地區公立國民中小學暨幼兒園教師介聘他縣市服務作業網」公告本市立仁武幼兒園於109學年併園資訊案，請查照。

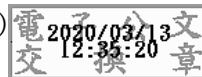
說明：

一、復貴局109年2月11日中市教中字第1090010981號函。

二、本市立仁武幼兒園預計自109學年度(109年8月1日)起併入仁武國小附設幼兒園，請貴局惠予公告於旨揭網站，以提供申請介聘教師完整資訊。

正本：臺中市政府教育局

副本：本局國小教育科、幼兒教育科(以上皆紙本)



國中教育科 收文:109/03/13



041090022089 無附件