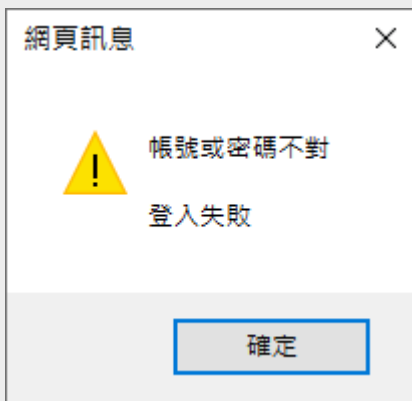


**助理人員**輸入帳密登入，出現「帳號或密碼不對 登入失敗」訊息。



操作說明：

1. 請再次確認帳號與密碼是否正確。
2. 助理人員 每學期皆需聘用 後方可登入，請與學校特教承辦確認是否已完成下學期聘用。

註：2/1 起已轉換為下學期。

3. 確認已完成聘用後，再請重新登入。

帳號：通報的 Email 或 身分證字號；

密碼：原密碼。

4. 若誤以為忘記密碼而**成功**取得臨時密碼，則請以臨時密碼重新登入。

帳號：通報的 Email 或 身分證字號；

密碼：臨時密碼。

登入時，系統會要求更新密碼，更新後請妥善保管。