

# 臺中市政府勞工局 身心障礙者職業重建服務 (校園篇)



# 我為什麼要工作？



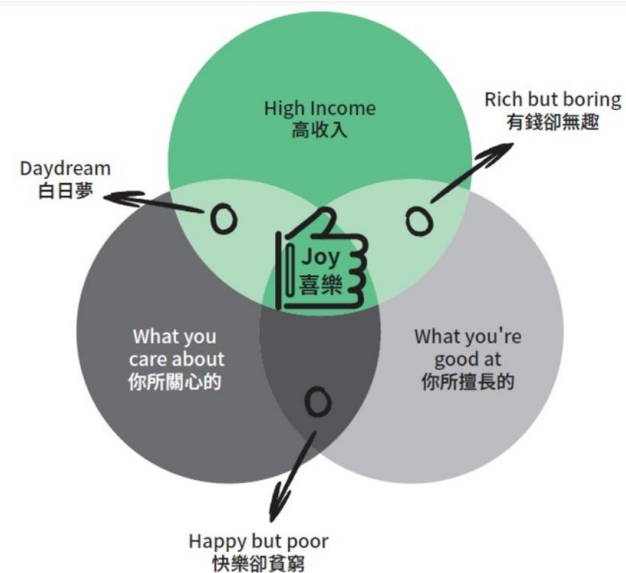
# 我想要工作，現在可以怎麼做

- 喜歡做的事
- 我的個性
- 遇到事情時的判斷標準和行為模式
- 我擅長的?
- 知道自己還要努力或需要協助的地方

我的  
特質與  
能力

想要的  
工作

越一致，越適合



- 就業市場趨勢
- 工作條件
- 工作內容
- 工作環境



# 我想要工作，現在可以怎麼做

我

≠  
不適合

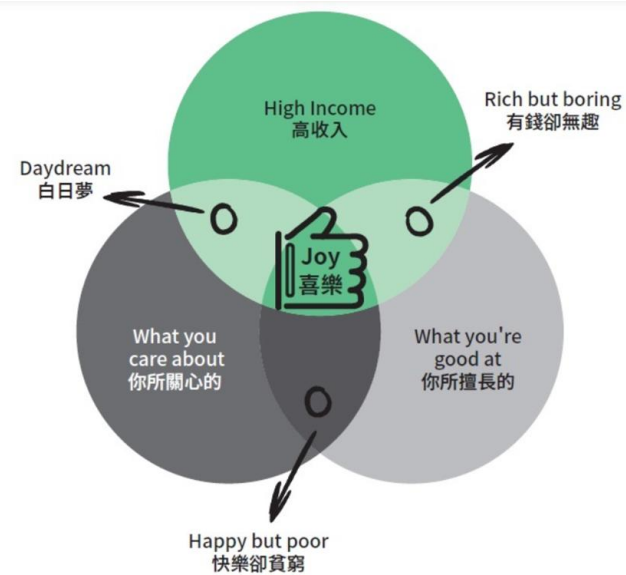
職業

職業訓練

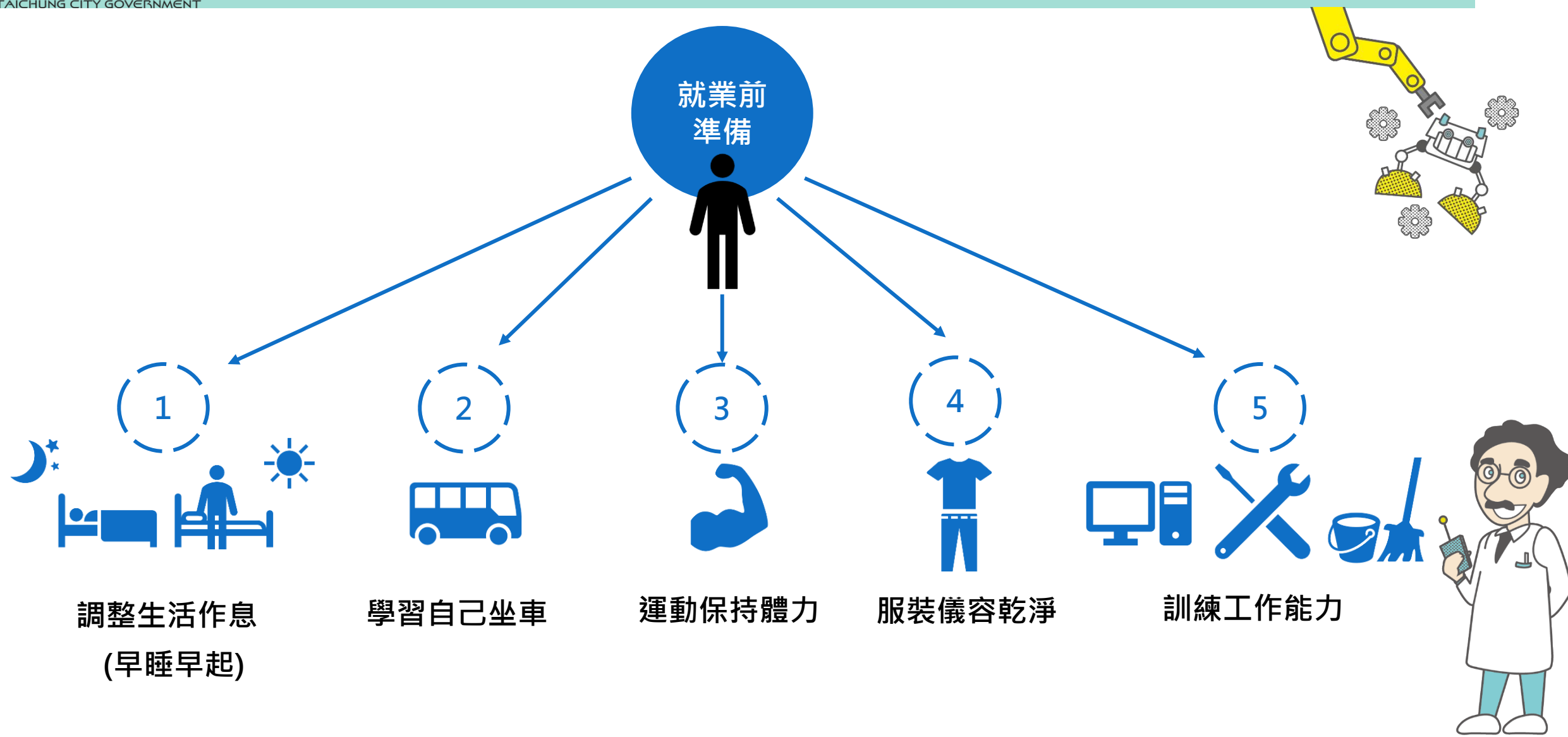
提升自己的能力

改變職業方向

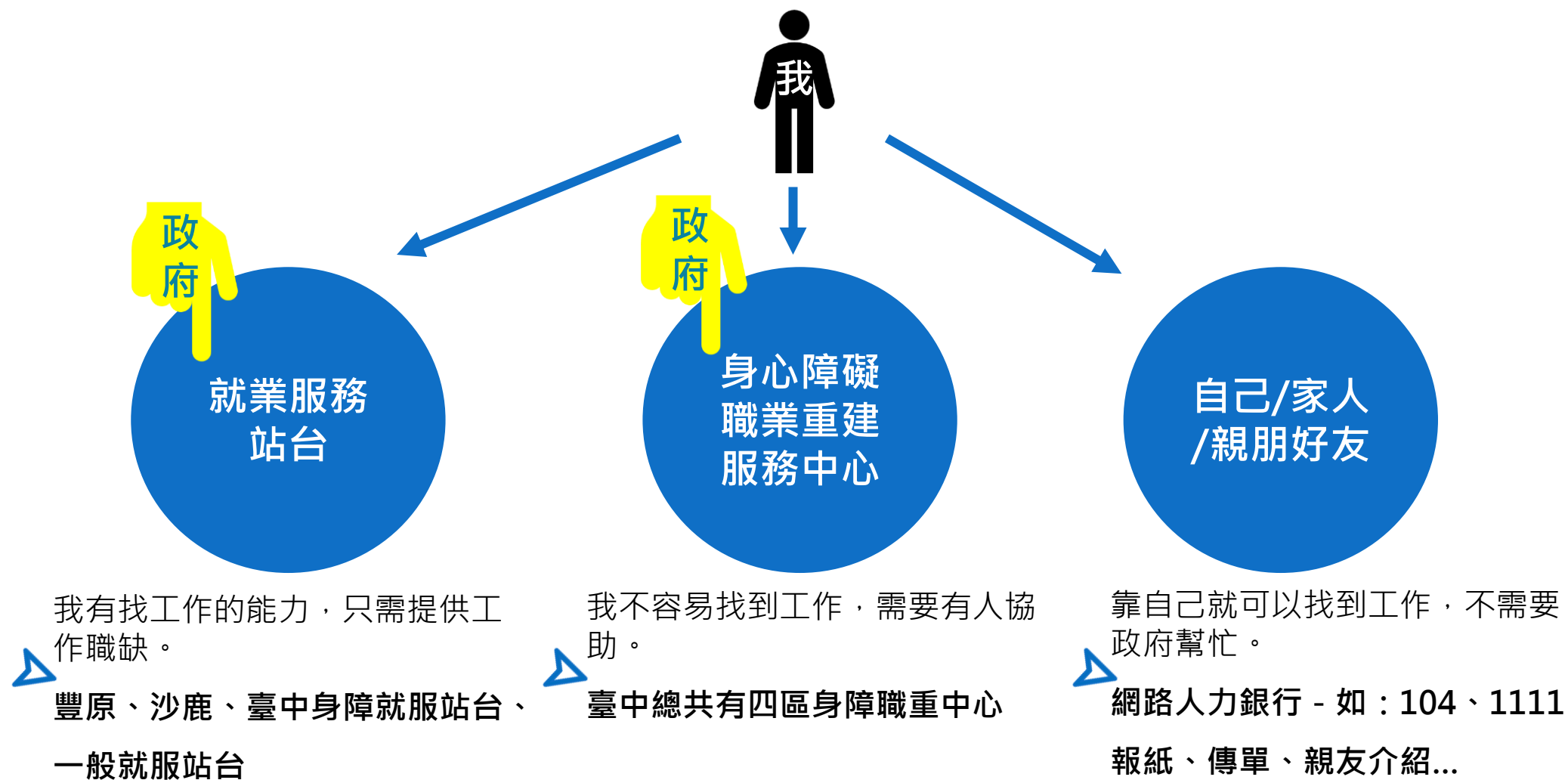
更接近、更適合自己



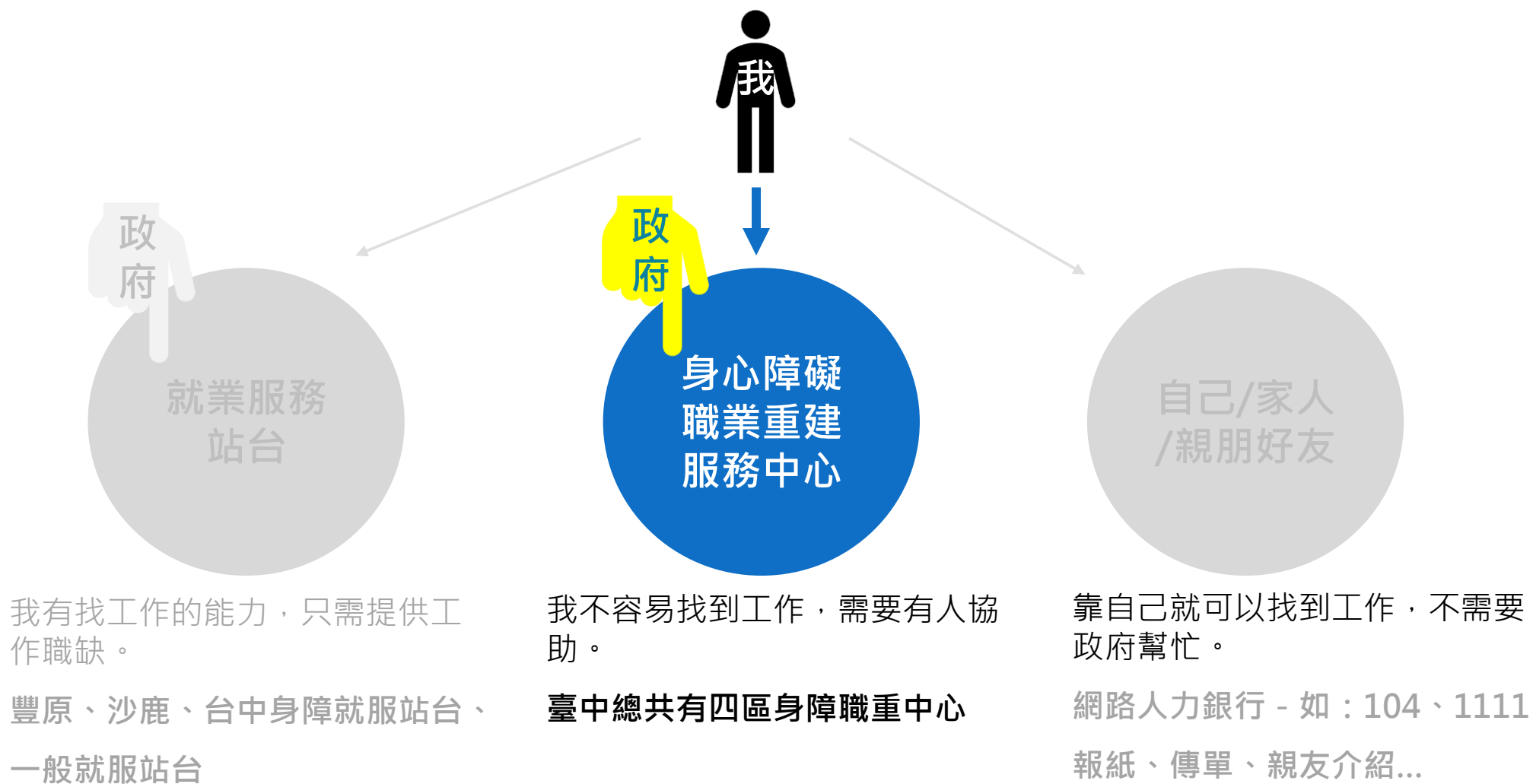
# 我現在可以做什麼準備



# 我要怎麼找工作？



# 我要怎麼找工作？



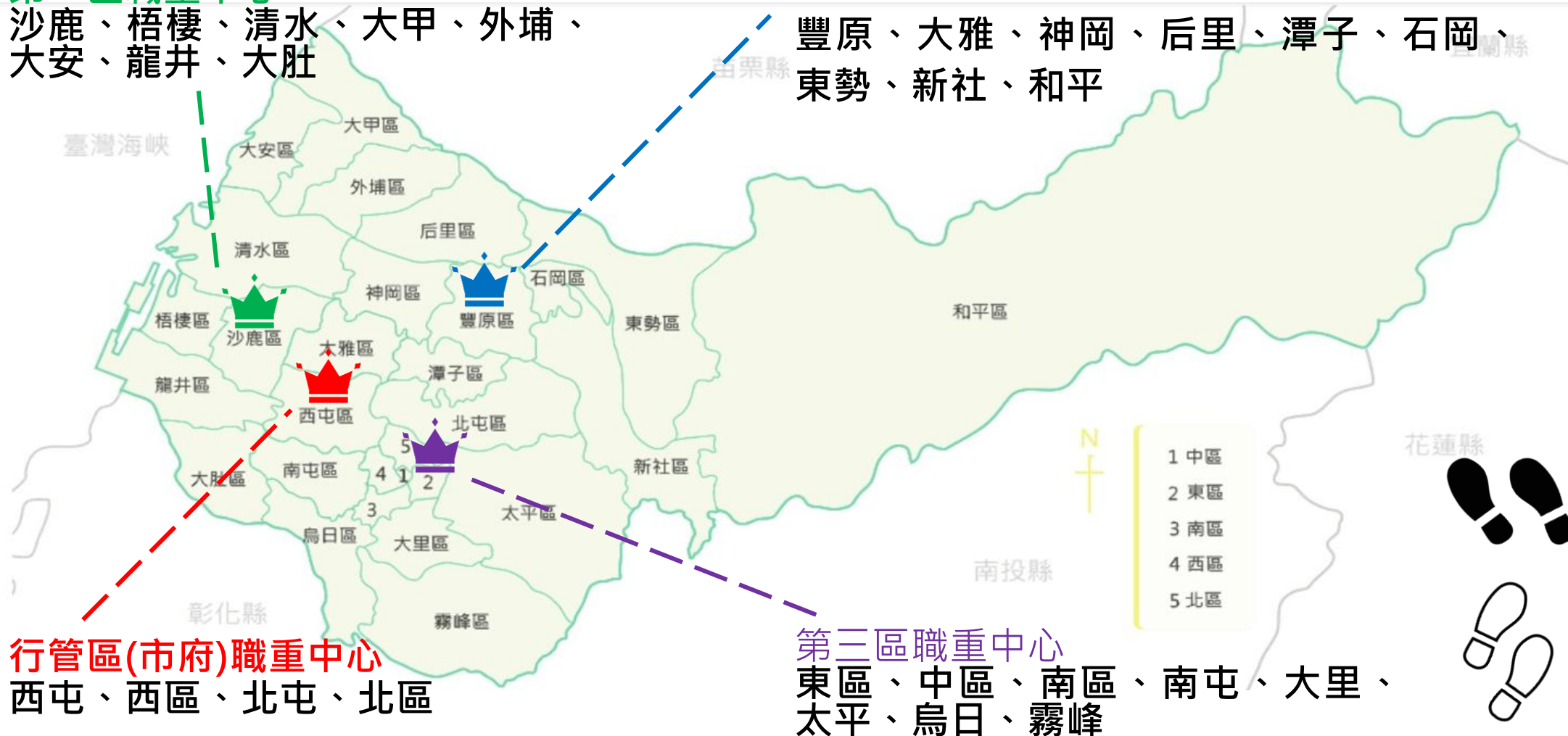
# 職業重建中心服務據點

## 第一區職重中心

沙鹿、梧棲、清水、大甲、外埔、  
大安、龍井、大肚

## 第二區職重中心

豐原、大雅、神岡、后里、潭子、石岡、  
東勢、新社、和平



## 行管區(市府)職重中心

西屯、西區、北屯、北區

## 第三區職重中心

東區、中區、南區、南屯、大里、  
太平、烏日、霧峰





# 什麼是身心障礙者職業重建服務？

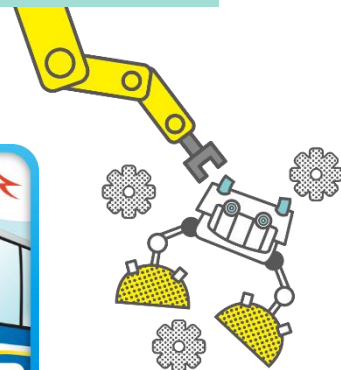


# 服務對象



中華民國身心障礙證明		照片黏貼處	
身分證統一編號		【有效期間】 年 月 日	
姓名			
出生日期	年 月 日		
戶籍地址			
聯絡人		關係	
鑑定日期	年 月 日	重新鑑定日期	年 月 日
障礙等級			

正面



or

15歲以上

1. 視覺功能漸失者。
2. 經精神科專科醫師診斷為精神疾病，且病情穩定之精神疾病病人。
3. 高級中等以上學校畢業前一年內經學校轉介之身心障礙學生。
4. 經地方政府職業災害勞工專業服務人員轉介之職業災害勞工。

想在臺中工作

有交通能力、  
生活自理能力



# 職業重建服務流程

## 服務申請

(帶身分證與身心障礙證明)



## 確認服務需求、意願

(瞭解你想做什麼工作、一起討論能做什麼工作)



## 瞭解及評估就業能力

(瞭解你的各種能力，如：工作能力、與人互動的能力、解決問題的能力、金錢使用的能力、情緒管理能力等)



## 轉介或連結相關服務資源

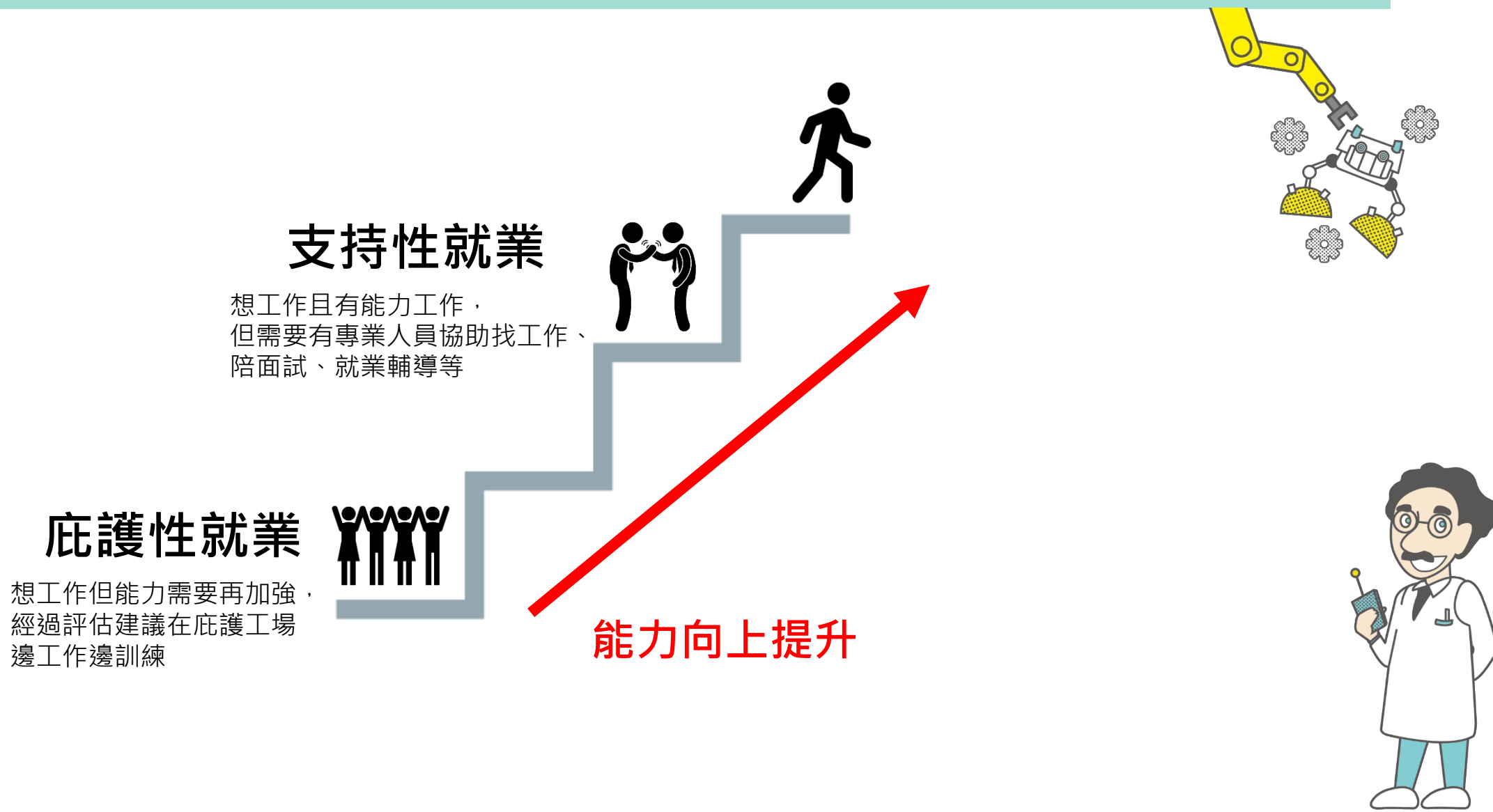
(一起討論需要做哪些準備，尋找可以幫助你的人一起來幫你)

### 依每個人的需求連結適合的資源

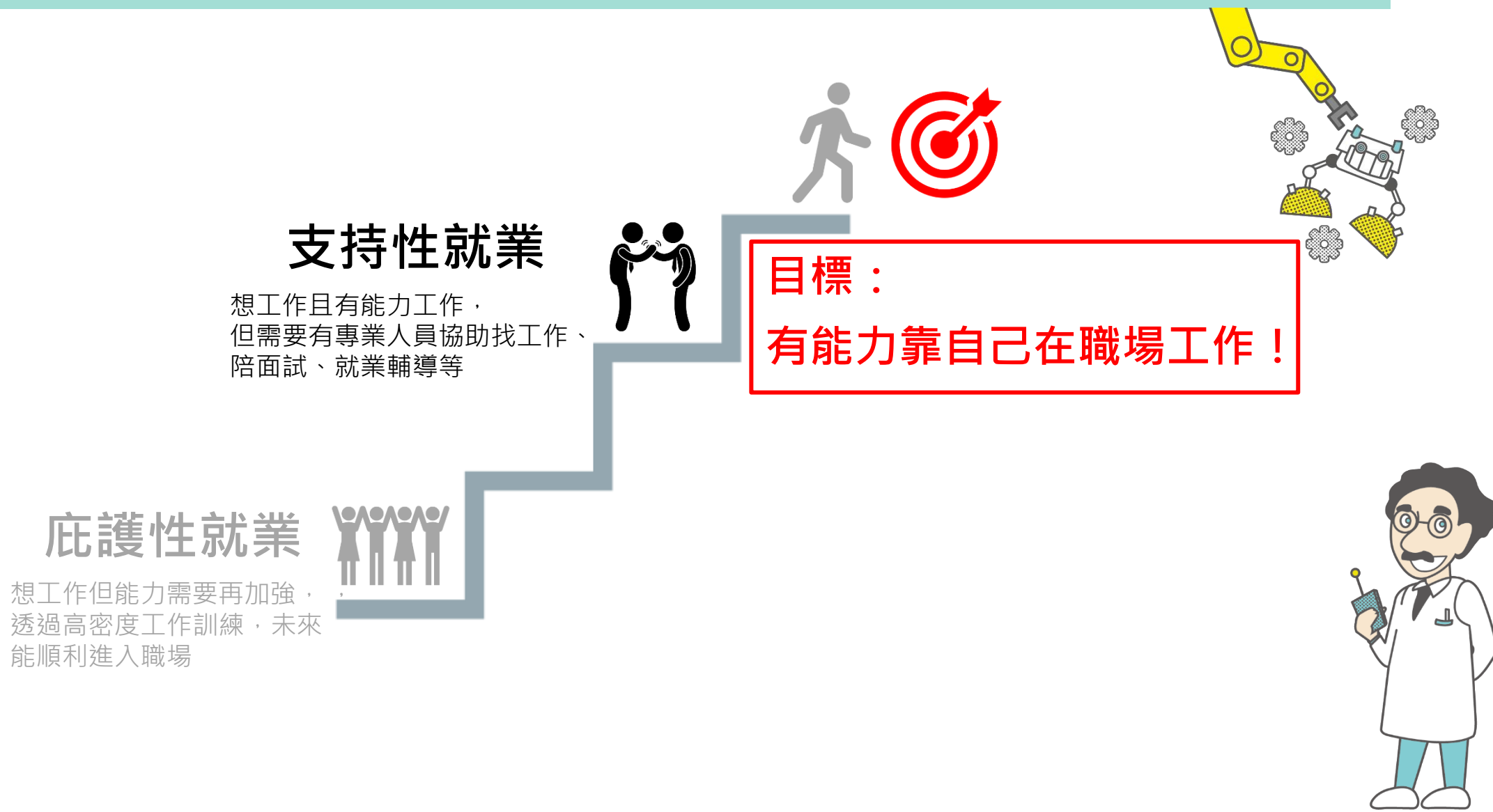
- 支持性就業
- 庇護性就業
- 職業輔導評量
- 就業前準備(訓練、講座、團體)
- 職業訓練
- 職務再設計
- 職涯探索
- 職場深耕



# 協助身心障礙者就業服務模式



# 協助身心障礙者就業服務模式





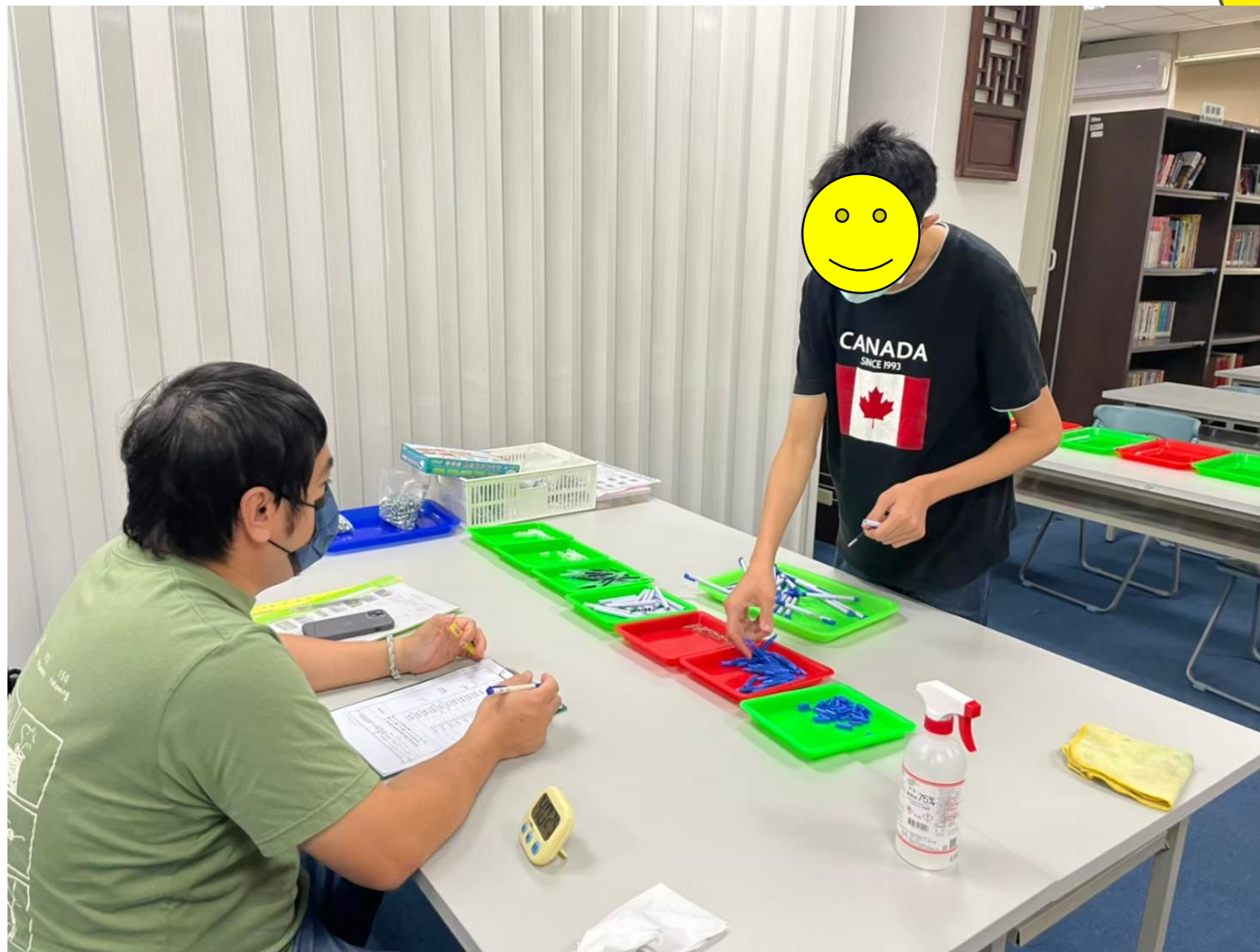


# 支持性就業服務

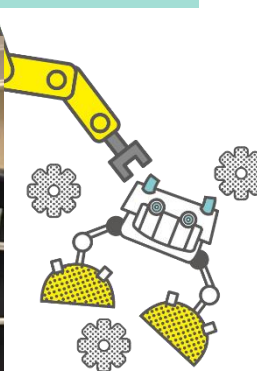
想工作且有能力工作，但需要有專業人員協助找工作、陪面試、就業輔導等



運動保持體力



訓練工作能力





# 經常找到的工作種類

## 行政類

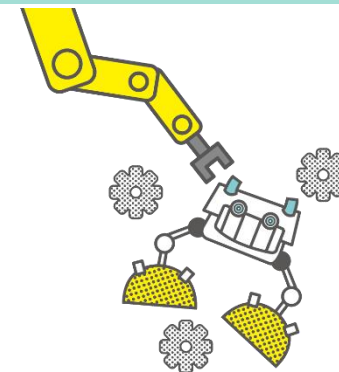
(要求條件：  
需要電腦打字、文書處理能力、  
能接聽電話、情緒與態度佳...)

- 行政人員
- 總機人員
- 電話客服人員

## 勞務類

(要求條件：  
速度要快、品質要好、肯學習、  
體力佳、情緒與態度佳...)

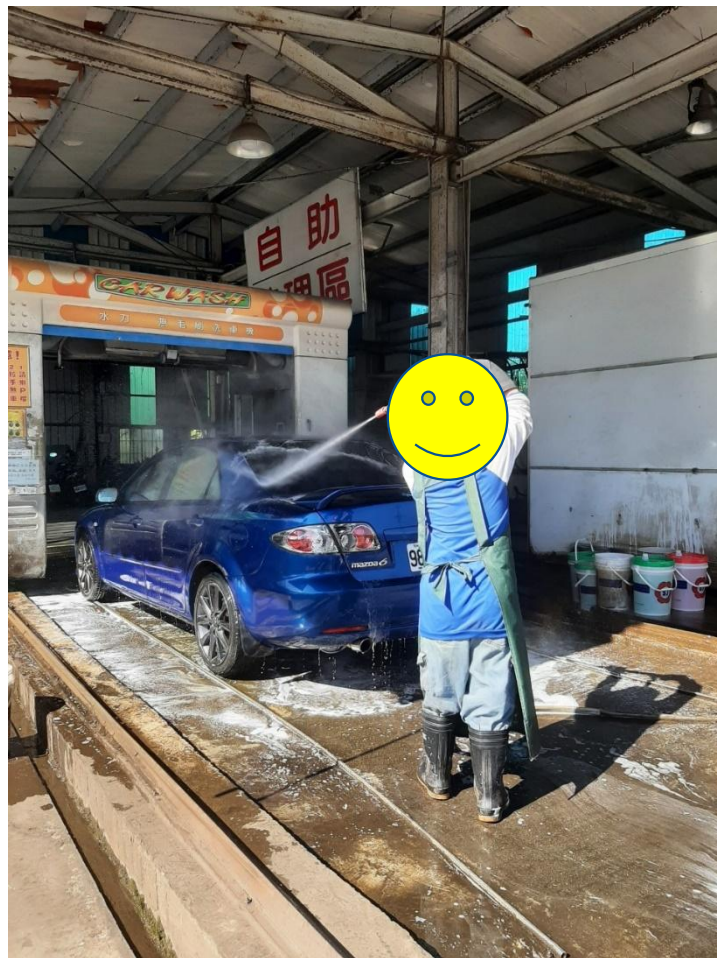
- 作業員/包裝員
- 餐飲服務/廚務助理
- 洗擦車人員
- 清潔人員







# 經常找到的工作種類



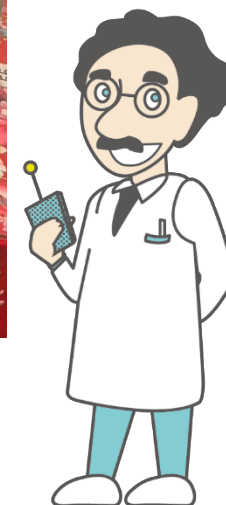
洗擦車人員



作業員(污物分類)



餐廳服務人員





# 協助身心障礙者就業服務模式

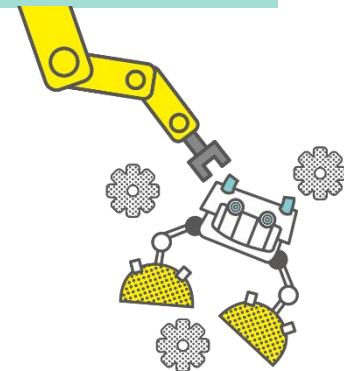
**目標：**  
**提升工作能力，往支持性就業邁進！**

## 庇護性就業

想工作但能力需要再加強，  
透過高密度工作訓練，未來  
能順利進入職場



- ✓ 依職業輔導評量報告結果進入庇護工場
- ✓ 依照「工作表現」決定薪水





# 庇護工場-8家



財團法人伊甸社會福利基金會附設迦南園烘焙庇護工場  
烘焙產品生產、包裝、器具洗滌、環境整理/(北屯區)

1家



瑪利亞社會福利基金會  
清潔工作隊/(南屯區、沙鹿區)  
瑪利MAMA手作麵包-烘焙產品、餐點製作及產品銷售/(西屯區)

3家



台中市康復之友協會  
清潔/(北區)

1家



鞋類暨運動休閒科技研發中心  
麥子庇護工場-導覽、門市服務與產品製作/(西屯區)  
小幫手庇護工場-居家修繕/(潭子區)

2家



瑞安普羅數位印刷有限公司  
曙光庇護工場(西區)

1家



# 庇護性就業服務



烘焙產品生產、包裝、環境整理



環境清潔



導覽、門市服務與產品製作



# 就業權益小叮嚀



有  
勞保

累積保險年資  
享有給付保障



有  
健保

享有醫療保障



合理  
薪水

時薪190元  
或  
月薪28,590元



合理  
工時

工作時間是否過長?  
是否加班?  
有無加班費?







臺中市政府

TAICHUNG CITY GOVERNMENT

# 各區職業重建中心



## 第一區職重中心

電話：04-26221110

傳真：04-26223861

地址：臺中市沙鹿區中山路658號3樓



## 第二區職重中心

電話：04-22289111分機36451

傳真：04-25273384

地址：臺中市豐原區陽明街36號



## 第三區職重中心

電話：04-22810025

傳真：04-22808728

地址：臺中市東區仁和路362-1號

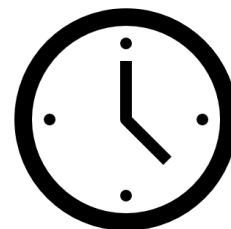


## 行管區(市府)職重中心

電話：04-22289111分機35400

傳真：04-22521247

地址：臺中市西屯區臺灣大道3段99號  
(文心樓1樓就業服務台)



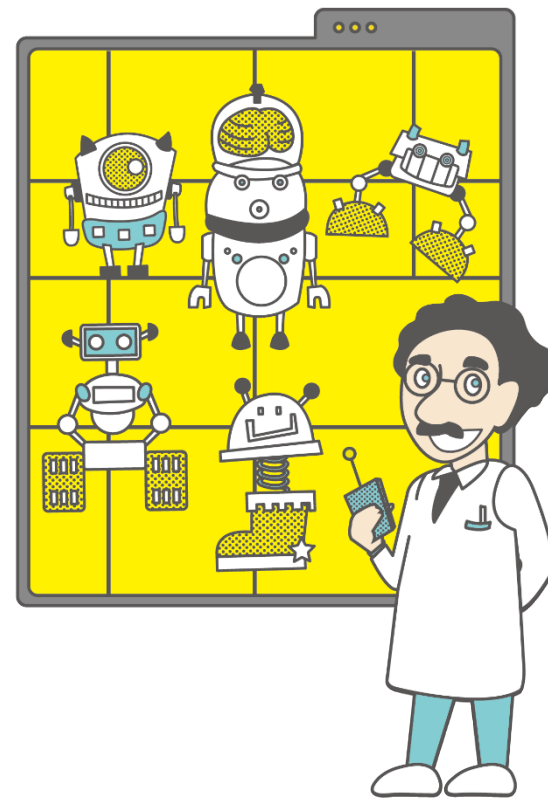
週一至週五 08：00~17：00

中午12：00~13：00(休息時間)



# 臺中市政府勞工局 關心您

- 電話：04-22289111分機35400
- 傳真：04-22521247
- 地址：臺中市西屯區臺灣大道三段99號文心樓4樓  
(文心樓1樓就業服務台)
- 網址：請掃QR-code



# 臺中市政府勞工局 關心您

Google

🔍 臺中市身心障礙職業重建服務

