

109年 人口及住宅 普查

普查掌握現在 數據啟動未來

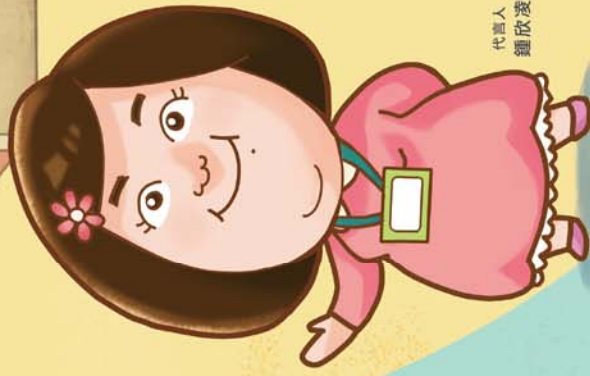
普查期間：109年11月8日至11月30日



11月1日起開放網路填報



代言人 盛竹如



代言人 鍾欣凌

3不+2會

普查好放心

- 普查員不會洩漏個人資料給任何人
- 普查員不會詢問與普查表無關的資料
- 普查員不會要您提供帳戶或存摺
- 普查員會佩戴普查員證
- 普查員會遞送致受訪戶函



普查資訊

f 臺中市政府主計處 | Q

訪查對象：全國15%普查區內所有住宅、住戶及人口
填報方式：網路填報、派員面訪



辦理單位：行政院主計總處、各直轄市、縣(市)政府及鄉(鎮市區)公所