

110年度風力 能創意玩具競 賽技術會議

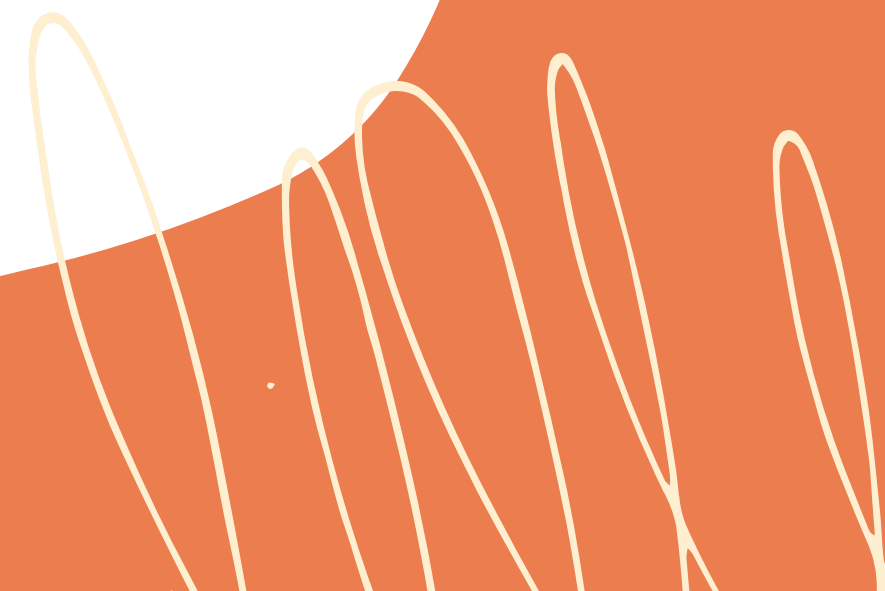
110.4.30

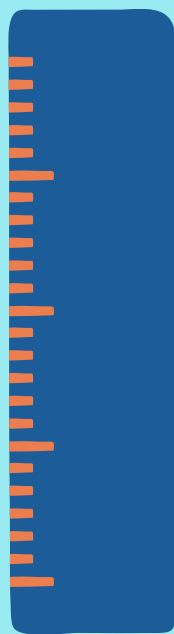
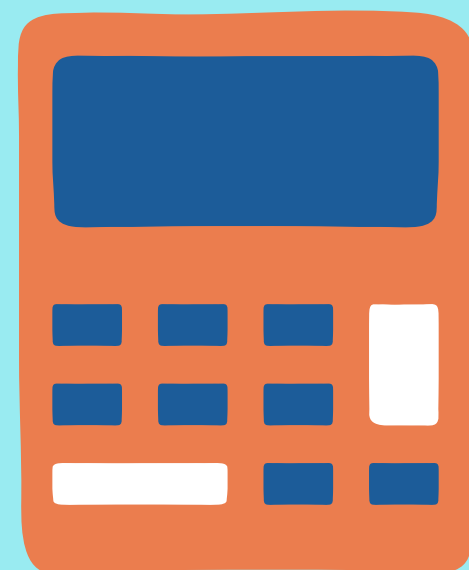
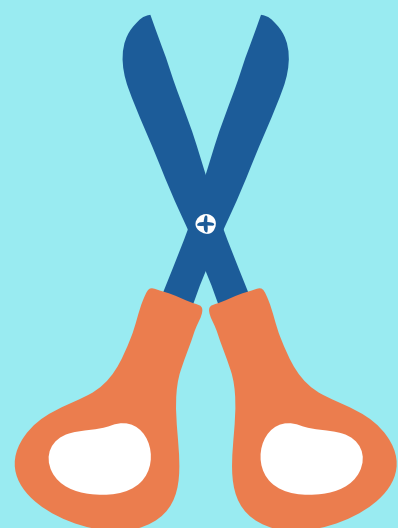
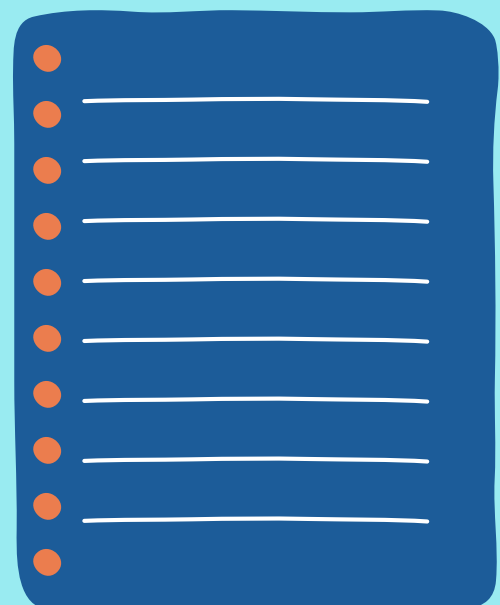
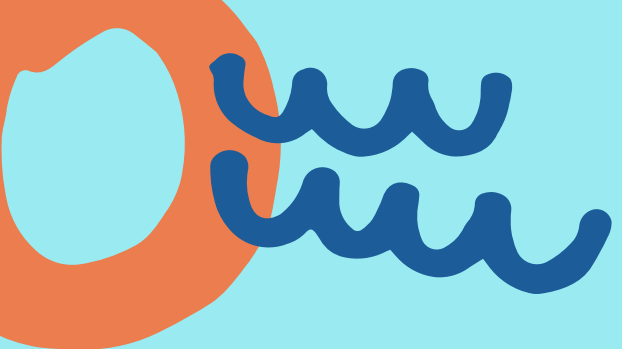




XX

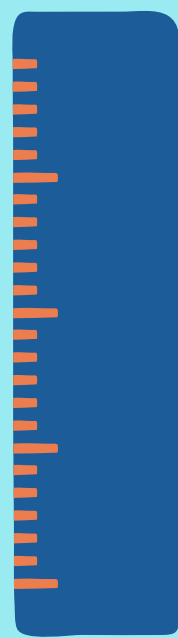
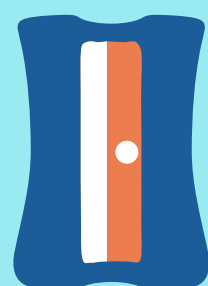
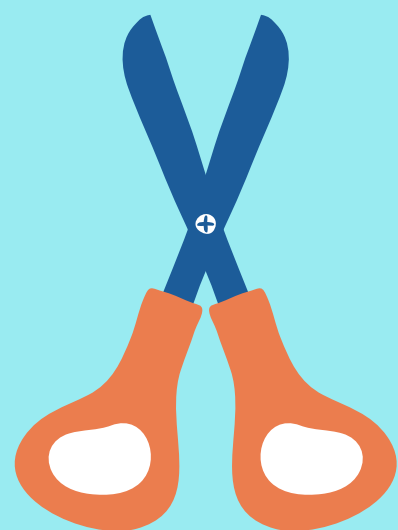
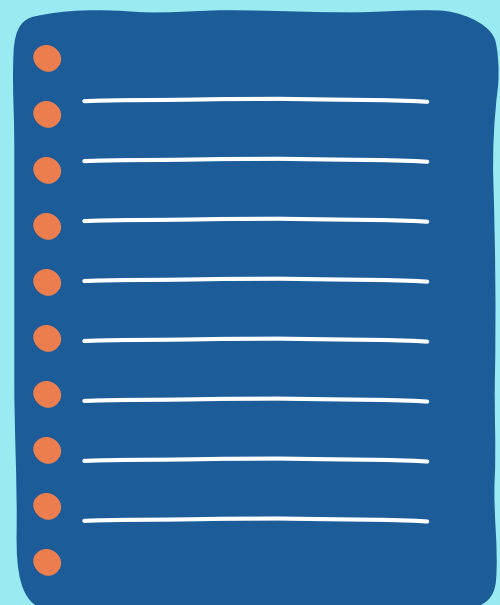
作品規範





- 長軸無刷馬達、紅光LED燈、風源（工業電扇）、熱熔膠槍及膠條由大會統一提供。
- 扇葉、基柱由學生自備廢棄物材料，現場製作，不得使用坊間購置之成品及半成品參賽。
- 作品限制大小不得超過高45公分、長30公分、寬40公分。
- LED燈的電力來源須由「長軸無刷馬達」所發的電力提供。不可再加裝其他馬達。
- 請自備一切割墊





- 會場配置一個木工製作區，請務必提醒學生使用完畢清除木屑。
- 會場不提供電源使用。
- 請學生自備飲水及全程配戴口罩，入口報到請配合量體溫。
- 噴漆、油漆、水彩類(含壓克力顏料等)禁止使用，除大會提供熱熔膠，可自備白膠、太棒膠、木工膠，自備報紙鋪面，並提醒學生勿沾到地面，禁用瞬間膠。
- 請務必提醒學生使用工具注意安全，可備手套。

場地配置圖

報到區(國中組)

報到區(國小組)

熱熔槍使用區

製作區(國中組)

製作區(國小B組)

製作區(國小A組)

舞台競賽區

熱熔槍使用區

木工使用區



最大發電距離 每5公分加2分

具創意活化材料--廢棄物材料使用 40分



流程

1 參賽者分組至各報到區報到後，至攜帶物品檢查區接受檢查，再至製作區找到自己的編號位置後，坐下等候競賽說明。

2 製作及測試時間90分鐘，含環保設計理念，90分鐘結束即刻停止動作，違者棄權。90分鐘結束所有成員都須回到製作區。

3 繳件：繳件後，由評審進行「創意活化材料」評分

4 叫號：由工作人員依序叫號，隊長領取作品後，至比賽區測量。

5 測量：隊長將作品擺放在桌面起始線後，每5公分為一區間，每個區間須讓LED燈持續發光3秒，才能移至下一區間。計分以LED燈沒有亮的前一個區間數計算。詳細過程請參考「比賽場地示意圖」。



流程

6

製作期間各指導老師請至視聽教室等候，勿在製作區周圍進行指導，若發現相關情事，該校棄權。

7

競賽期間其餘隊員在製作區觀看比賽，請各指導老師協助管理秩序。
(離開製作區前須先清理環境，未整理完成者將扣總成績分數5分)

8

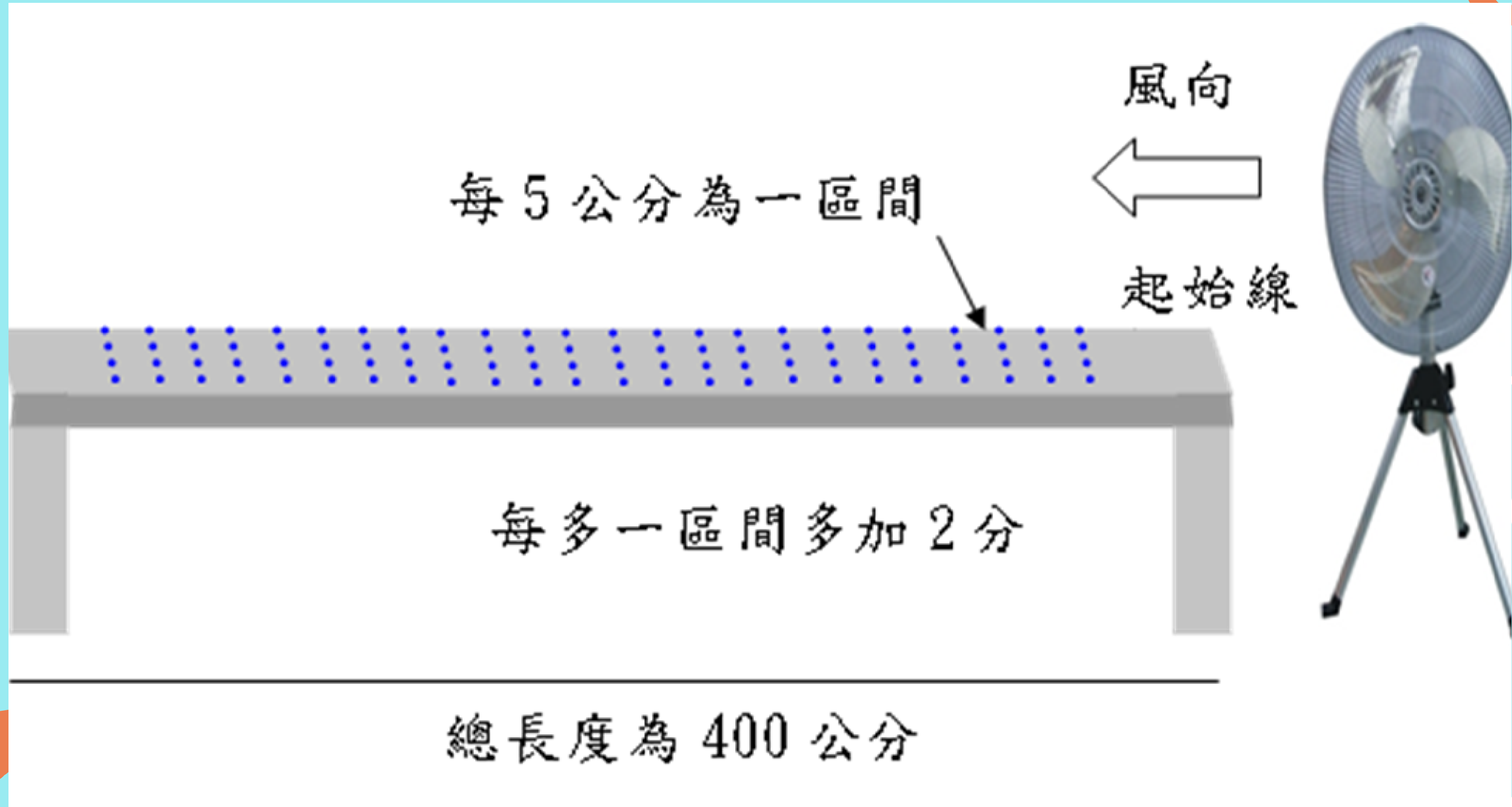
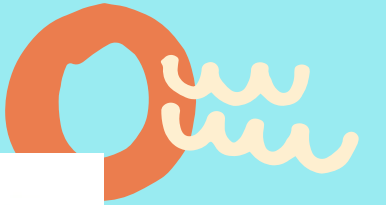
競賽期間指導教師及未參賽隊員勿離開製作區，若干擾競賽進行將予以該校棄權。

9

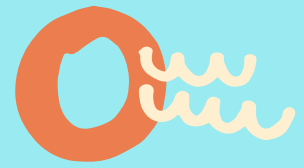
報到由學校校門口進出(中興路)，因為上學期間，所以麻煩大家耐心等候引導，並注意學生安全。



場地示意圖







THANK YOU