

國立臺北教育大學 函

地址：10671臺北市和平東路2段134號
聯絡人及電話：林瑩珊02-27321104-
52165
傳真電話：02-27388660
電子郵件信箱：linyingshan@mail.ntue.
edu.tw

受文者：臺中市政府教育局

發文日期：中華民國111年2月7日
發文字號：北教大策展字第1112120002號
速別：普通件
密等及解密條件或保密期限：
附件：

主旨：有關本校共同主辦「會動的文藝復興：沈浸式藝術展」特
展，敬請惠予公告周知並鼓勵所屬主管學校之師生踴躍參
加，請查照。

說明：

一、「會動的文藝復興：沈浸式藝術展」由台灣、義大利、美
國團隊跨國策劃，運用科技提供觀眾沉浸式的體驗，欣賞
文藝復興時代大師的代表畫作。

二、活動資訊如下：

(一)111年1月22日至111年5月2日於台北花博公園流行館舉
行。

(二)111年6月3日至111年9月11日於高雄國立科學工藝博物館
(第四、五展廳)舉行。

三、詳細活動資訊，歡迎至「會動的文藝復興：沈浸式藝術
展」臉書活動粉絲專頁[https://www.facebook.com
/Firenzex/](https://www.facebook.com/Firenzex/)查詢。

正本：各直轄市及縣市政府教育局(處)

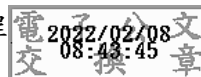
——終身教育科 收文:111/02/08



041110009570 無附件



副本：本校當代藝術評論與策展研究全英語碩士學位學程



校長陳慶和 本案依分層負責規定授權單位主管決
行

裝

訂

線

