

酷玩 BABY-AI 晶片機器人創想營

有報有保底-倍比送乎你



> 營隊宗旨

“倍思科學”教育體系，是由國內長期推動科學教育的專家學者、和優秀的小學教師共同規劃。以最具啟發性和娛樂性的方式，來激發孩子學習科學的潛能。這套科學系統，除了完全符合十二年國教「自然與科技領域」的基本精神，同時也適合激發兒童的科學潛能，符合兒童與家長對科學教育的期待。

> 營隊模式

參加對象：二至六年級學生

班級人數：以 15 人為開班標準，25 人一班為限。

上課日期：2022 暑假

上課時間：3 個全天

> 特別注意事項

活動場地：請園所提供一台電腦或筆電，於上課時使用。

報名注意事項：

1. 課程未結束前，請學生勿私自帶倍比機器人回家
2. 請學生務必自備平板或手機（第三天課程會用到）



> 營隊特色

全課程 made in 台灣

硬體及課程開發由台灣團隊製作，市調為全台最便宜、最受歡迎、最有趣的教育機器人機種

機器人採用國內工具機大廠

採用-Pro' s Kit 之機器人，為深耕台灣多年的在地廠商，機器人材質為環保素材、品質高且不易毀損，是最佳課程用材料。

採用英國 BBC 核心晶片

機器人晶片選用英國 Micro bit 之晶片，為世界機器人入門學習之最佳媒介

課程設計符合國際 STEM 精神

時下最夯 STEAM 之精神，並結合人文、藝術等領域，實現跨領域學習方式，讓孩子更聰明!



國內唯一機器人教育及 AI 教育的入門學習課程

學習方式以最通俗易懂的實驗方式，配合 AI 智慧學習、同理心感受以及創意思考等內容，是最具前瞻性的入門課程。

> 營隊關鍵字

#STEAM 教育、#AI 人工智能、#跨領域學習、#創客 Maker、#AI 學習、#機器人發展、#感測器、#紅外線模式、#超音波實驗、#機器人 #智能機器、#陪伴機器人、#寵物機器人、#娛樂機器人、#人機大戰

> 營隊內容

***機器人發展史**：認識基本機器人的發展，了解人類在開發機器人過程中，有發明出哪些機器人。

***機器人的感知方式**：機器人的開發過程中，是如何讓機器人產生類似人類的感受呢？原因是來自各種不同的感測器，而目前有哪些感測器，我們利用簡單的實驗向孩子分享。

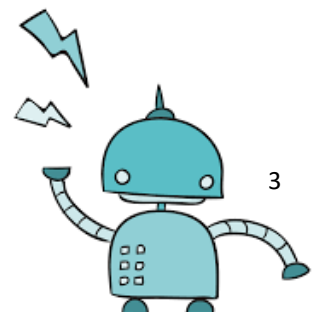
***機器人組裝**：透過自己製做倍比機器人，認識機器人組成的各種零件，同時在組裝的過程中，陪養動手及圖像思維的能力。

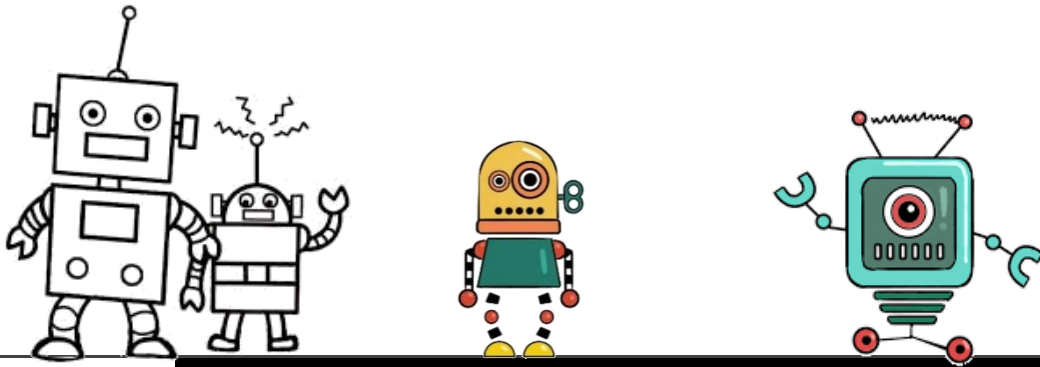
***認識機器人功能原理**：了解倍比機器人的玩法，進而認識機器人都有哪些功能設計認識機器人中具有溫度、光度、壓力等感測器，並透過實驗了解其科學道理。

***AI 人工智慧運用**：透過有趣的遊戲讓學生感受到機器人具有簡單的機器人邏輯運算等功能，同時介紹人工智能的發展過程，並連結生活中已有的 AI 產品。

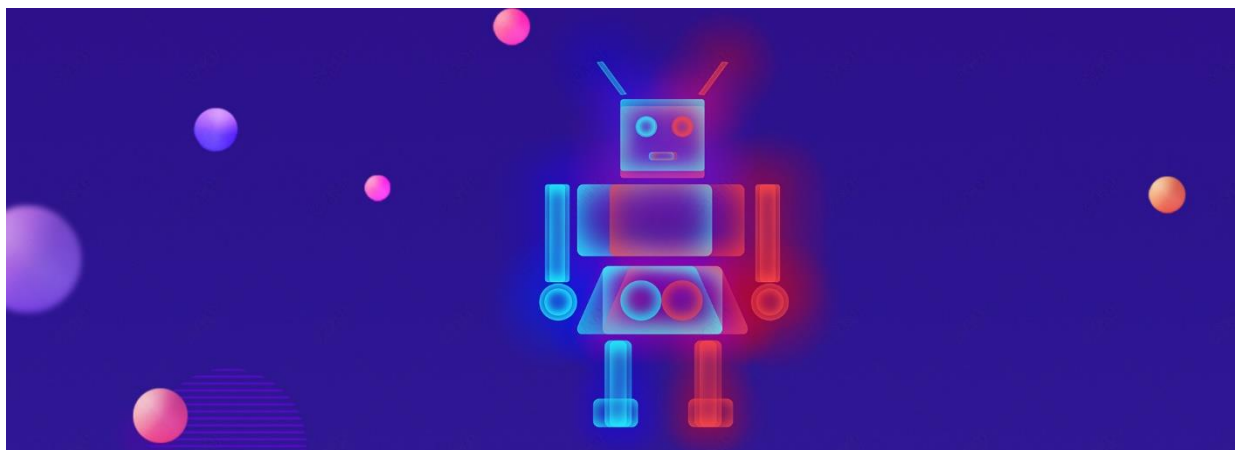
***機器人如何融入生活**：機器人不僅能幫助我們改善生活，同時也會娛樂我們、陪伴我們等，透過倍比機器人的歌舞、保齡球等功能，讓學生了解機器人在生活中的運用層面。

***未來世界的機器人**：在孩子完整認識完倍比機器人後，請孩子開始思考未來的世界會有那些不一樣的機器人出現，請孩子發揮天馬行空的想法，並將其完整的表達於課堂中。





堂數	天數	第一天	第二天	第三天
		一	製作隊旗	我的倍比誕生啦!
二	機器人的異想世界	幼幼倍比學走路	創意倍比樂園	
		午休時間		
三	與倍比相遇	勁歌熱舞跑馬燈	黑 YOU 倍比就是你	
四	組裝倍比大挑戰	倍比的感官世界	唱跳偶像開麥拉	



> 課程內容

課程名稱	課程說明
製作隊旗	有趣的營隊就從認識新朋友開始吧！由老師帶頭自我介紹，師生可以快速認識彼此，再經由分組讓孩子替自己的組別取隊名與製作隊旗，以增進孩子對自己組別的歸屬感與認同感。之後老師將帶領學生一起認識 AI 的奧秘。
機器人的異想世界	小朋友們知道最早的機器人出現在甚麼時候嗎？隨著科技日新月異的進步，機器人已經越來越接近人類了，很多感受反應幾乎都跟人類一樣了！到底機器人身上有哪些秘密呢？這節課讓我們來告訴你！
與倍比相遇	簡單認識完機器人後，我們就要自己動手來組裝自己的倍比機器人了！一個機器人由許多的零件組成，組裝過程中也要非常細心，只要一出錯，那機器人就組裝不起來了，小朋友不僅要認識簡單的零件外，也要依照詳細的組裝步驟來完成喔！
組裝倍比大挑戰	頭腦不簡單，四肢也發達，動腦跟動手都快得你即將面臨重大挑戰啦！那就是~挑戰完成機器人的頭部跟腳部的組裝喔！看看你有沒有辦法獨立完成這個挑戰，成為小小的組裝達人吧！
我的倍比誕生啦！	完成頭部跟腳部的組裝後，你的倍比就誕生啦！疑?!怎麼會有一個晶片呢？其實這個晶片就好比是倍比的生命一樣，有了他，倍比就能動起來，意想不到的驚喜等著你，趕快來玩玩看！
幼幼倍比學走路	倍比真是一個可愛的機器人，走到哪跟到哪~還會自己注意不會撞到牆壁！這到底是甚麼一回事呢？還有觀察細微的小朋友有沒有觀察到機器人都是怎麼走路的呢？這節課我們一起來找出機器人行走的秘密吧！
勁歌熱舞跑馬燈	倍比竟然會開始唱歌跳舞了，而且還有跑馬燈的本事呢！咦?!電子音樂是怎麼發出聲音的呢？還有常看到的跑馬燈，小朋友知道他是運用了甚麼科學原理嗎？這堂課透過簡單的聲音實驗以及製作動畫窗格的活動，帶小朋友們了解聲音的秘密以及眼睛是怎麼被騙的！
倍比的感官世界	厲害的倍比可以告訴我們現在的溫度，也可以在晚上的時候幫我們找出光從那裡來！這一堂課除了透過實驗來瞭解光跟溫度的特性之外，我們還要知道這些特性是如何運用到機器人當中！
倍比骰骰惹人愛	想不到倍比也是一個聰明的機器人呢！他不僅能跟你猜拳，還能跟你玩命運十八樂!!就好像一個人一樣，具有簡單的人工智能。這節課一起來研究人工智能的秘密吧！

<p>創意倍比樂園</p>	<p>在我們玩完這麼多倍比的功能之後，請小朋友開始發揮你的創意，創造一個有趣的倍比樂園吧！除了考驗你的聯想力之外，還考驗你的生活運用能力喔！</p>
<p>嘿 YOU 倍比就是你</p>	<p>各位小朋友接下來要進入程式的世界啦！倍比有他的特別程式，透過他可以讓你的倍比照你想去的地方去，想做的動作做唷！這堂課首先我們要來認識最簡單的幾個程式！看看你能不能順利操作倍比機器人！</p>
<p>唱跳偶像開麥拉</p>	<p>我們的倍比身上有兩個按鈕，可不可以透過按鈕來玩出更多變化呢？這可需要小朋友們一起動動腦筋！只要我們再加上一些程式功能，倍比就能搭配這兩個按鈕又唱又跳了呢！</p>

> 營隊教具

Interactive Artificial intelligent AI
互動式人工智慧

Infrared Sensor I/R
紅外線感應

Funway Modes 12
12種遊玩模式

Eyes Illumination LED
LED眼睛

A鍵 Push button A

B鍵 Push button B

開關 Switch

蜂鳴器 Buzzer

紅外線傳感器 I/R Infrared Sensor

鹼性電池 AAx4 (不 Battery AAA x4 (not included))

上身360°靈活旋轉 360° Body Rotation

6足行走 6-Leg Walking

頭部可調角度 Adjustable Head

裝飾貼紙 Customized Stickers

< 倍比機器人 >