

檔 號：  
保存年限：

## 桃園市政府 函

地址：330206桃園市桃園區縣府路1號  
承辦人：科員 李依庭  
電話：03-3322101#5265  
傳真：03-3332569  
電子信箱：10079644@mail.tycg.gov.tw

受文者：臺中市政府

發文日期：中華民國112年9月14日

發文字號：府觀技字第1120259005號

速別：普通件

密等及解密條件或保密期限：

附件：如主旨 (376737400H\_1120259005\_ATTACH1.pdf)

主旨：檢送本市「大棟山風景特定區」經營管理範圍公告1份，  
請查照。

正本：各縣(市)政府(含各直轄市及金門、連江兩縣)、本府各局處、桃園市政府風景  
區管理處、本市各區公所

副本：交通部觀光局(含附件)



秘書室 收文:112/09/15



1120268433

有附件

檔 號：

保存年限：

## 桃園市政府 公告

發文日期：中華民國112年9月13日  
發文字號：府觀技字第1120249752號  
附件：大棟山風景特定區經營管理範圍圖



主旨：公告「大棟山風景特定區」等級及經營管理範圍，如附圖。  
依據：「發展觀光條例」第10條第1項暨「風景特定區管理規則」第5條。

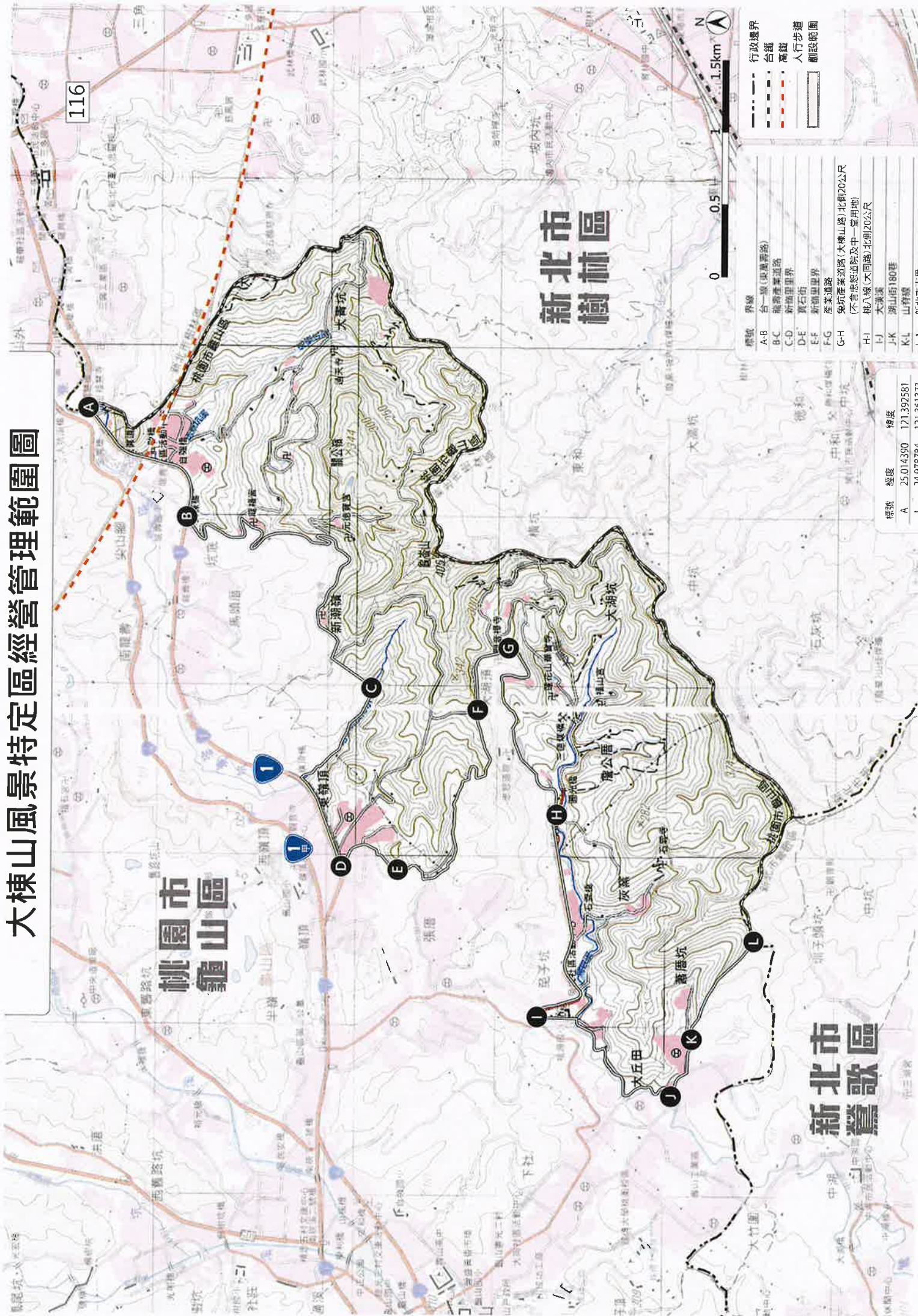
### 公告事項：

- 一、「大棟山風景特定區」業經交通部112年9月4日交路(一)字第1128200547號函同意核定為「直轄市級風景特定區」。
- 二、前項「大棟山風景特定區」經營管理範圍，面積約756.7公頃，範圍界如附圖說明。

市長張善政



# 大棟山風景特定區經營管理範圍圖



標號	界線
A-B	台一線(東鳳路)
B-C	龍潭產業道路
C-D	新德里界
D-E	寶石街
E-F	新德里界
F-G	產業道路
G-H	兔坑產業道路(大棟山路)北側20公尺 (不含兔坑通街及中一軍用地)
H-I	桃八線(大同路)北側20公尺
I-J	大業溪
J-K	湖山街180巷
K-L	山寮路
L-A	3C-4F中、山田

標號	經度	緯度
A	25.014390	121.392581
I	24.979764	121.361377