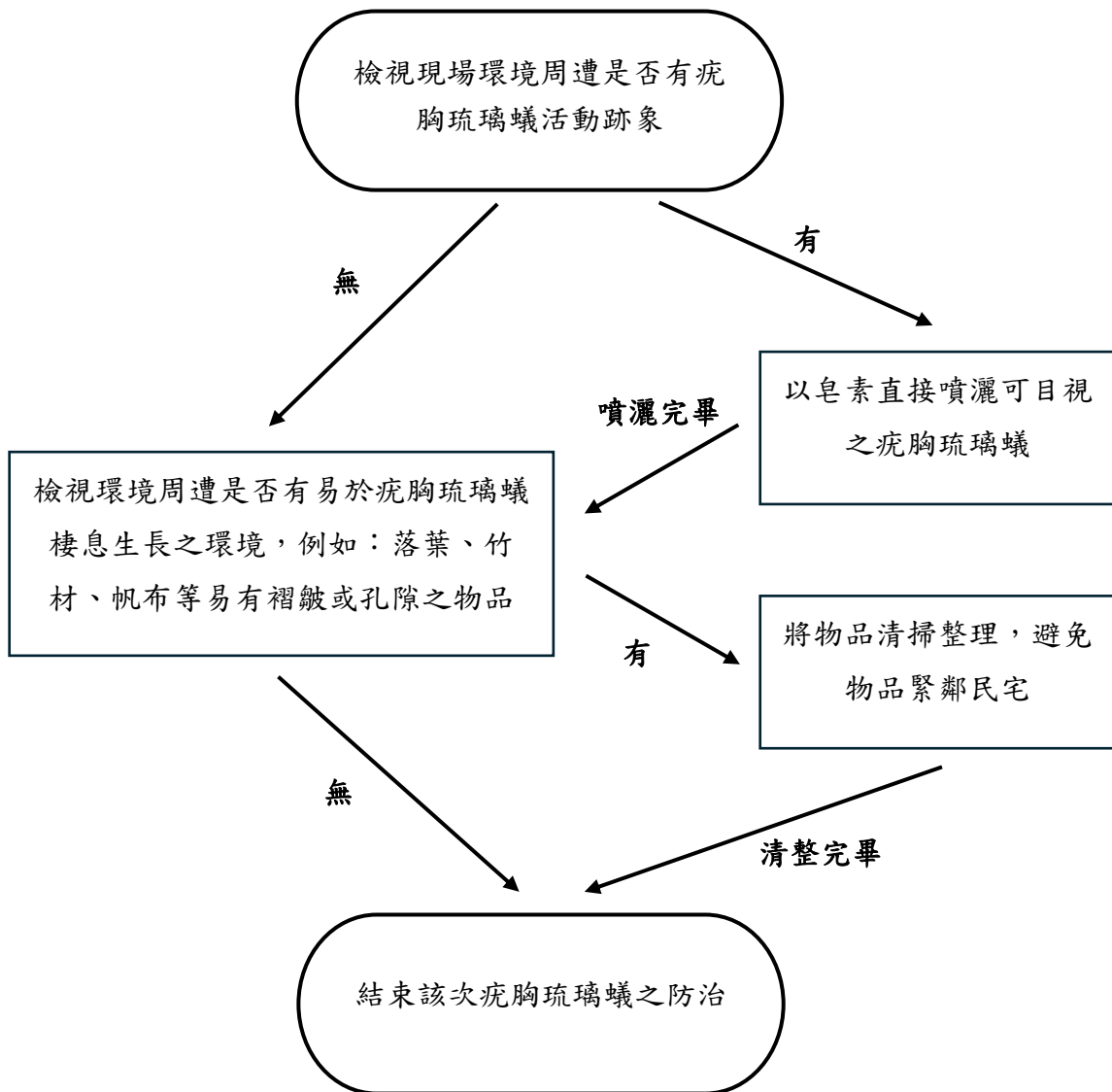


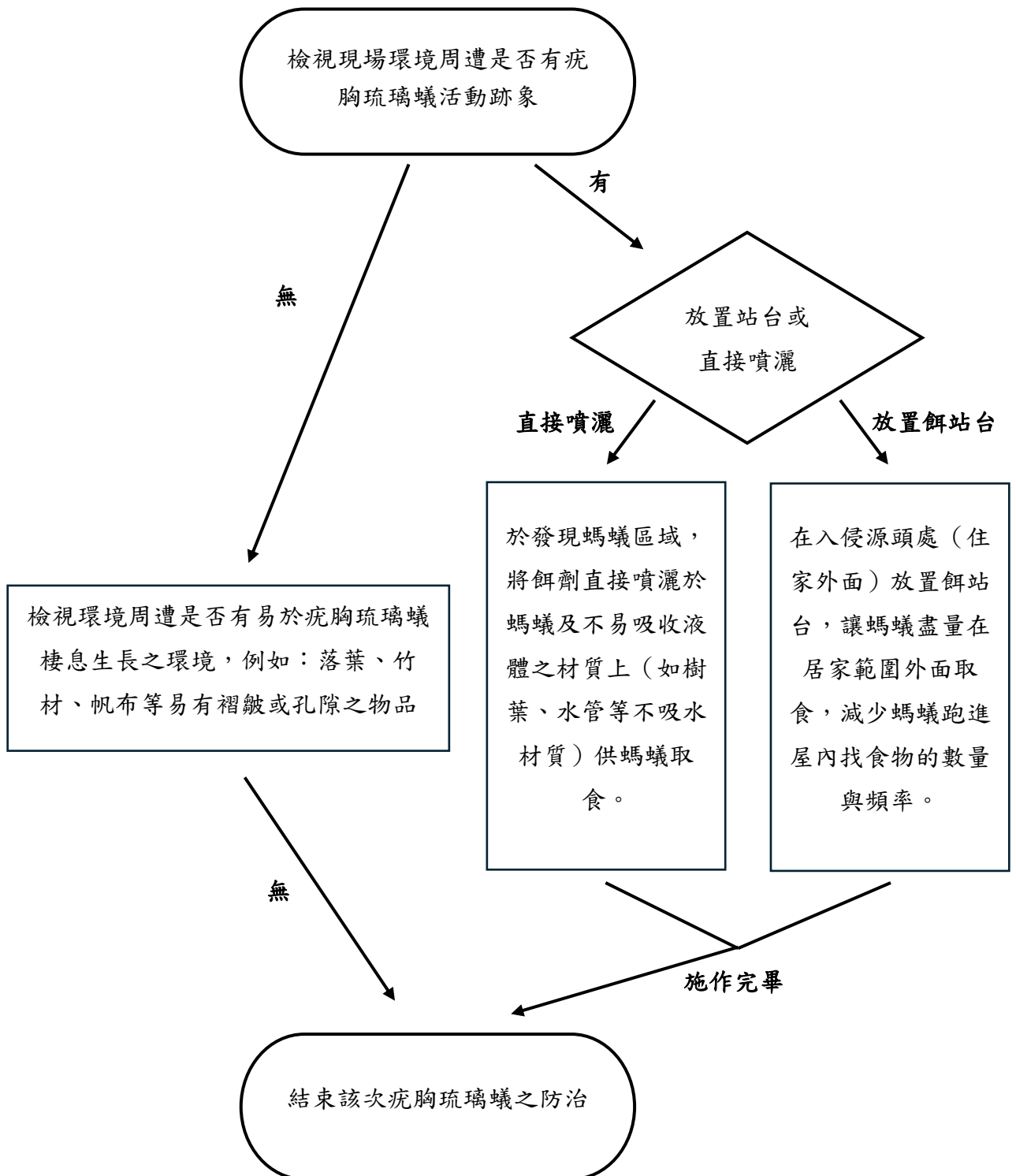
### 以皂素處理疣胸琉璃蟻流程圖



\* 盡量避免以除蟲菊等殺蟲劑噴灑疣胸琉璃蟻，避免疣胸琉璃蟻四處散離，造成蟻害範圍擴散。

\* 疣胸琉璃蟻會受到植栽的蜜源吸引而來，可以適當修剪植栽。並且可以留意植株上面是否有蚜蟲、介殼蟲，因為這些昆蟲除了會分泌蜜路，吸引螞蟻過來取食，亦會造成植栽的健康受到損害。

### 以液態餌劑處理疣胸琉璃蟻流程圖



\* 放置餌站台時，視需求於住宅外面約每 5 至 15 公尺放置一個餌站台，且應避免放置在陽光直曬處，避免螞蟻不取食。餌劑跟換頻率視螞蟻取食速率而定，於餌螞蟻將劑取食完畢，或約 1 至 2 週更換一次。

\* 疣胸琉璃蟻會受到植栽的蜜源吸引而來，可以適當修剪植栽。並且可以留意植株上面是否有蚜蟲、介殼蟲，因為這些昆蟲除了會分泌蜜路，吸引螞蟻過來取食，亦會造成植栽的健康受到損害。